



## Gießkannen-Schlösser

für 2 Euro Pfand

-.-- €



## Wassereimer

aus Kunststoff, stabile Ausführung mit Metallbügel

12 ltr schwarz

-.-- €

20 ltr schwarz

-.-- €



## Bewässerungssack

flexible Anwendung, wird um den Stamm gelegt und mit einem Reißverschluss befestigt. Bei der hohen Form können mehrere Säcke zusammen gefügt werden.

Bewässerungsdauer ca. 5-8 Std. pro Füllung

Inhalt ca. 55 ltr

flache Form, Treegator®

-.-- €

hohe Form, Treegator®

-.-- €

hohe Form, Watercoat

-.-- €

## Gießgeräte

komplett mit GeKa-Kupplungsanschluß und einem Auslaufrohr und Gießkopf 399 Leichtmetall, Handgriff kunststoffüberzogen

mit Messing GeKa-Kupplung:

**5596KM** 60 cm Auslaufrohr, Länge 74cm

-.-- €

**5599KM** 90 cm Auslaufrohr, Länge 104cm

-.-- €

ca. 42 ltr/h, 35° Rohr, Aluminum-Gießkopf 0.7mm mit Schnellkupplungsanschluß

**4240** LM-Auslaufrohr 40 cm, Länge 64cm

-.-- €

**4260** LM-Auslaufrohr 60 cm, Länge 84cm

-.-- €

ca. 48 ltr/h, 35° Rohr, Aluminum-Gießkopf 0.7mm mit Schnellkupplungsanschluß und Einhandventil

**4840** LM-Auslaufrohr 40 cm, Länge 66cm

-.-- €

**4860** LM-Auslaufrohr 60 cm, Länge 86cm

-.-- €

komplett mit GeKa-Kupplungsanschluß, mit großem Aufsteck-Konus und Innengewinde 3/4"

**531** LM-Auslaufrohr 35 cm, Länge 55cm

-.-- €

## Gießgeräte

### Topfgießgerät Nr. 530



komplett mit GeKa-Kupplungsanschluß,  
mit kleinem Aufsteck-Konus und Innengewinde M 11 x 1  
LM-Auslaufrohr 60 cm, Länge 80 cm

--- €

### Ventilstück



mit Kupplungsanschluß,  
3/4" Griffstück und 3/4" Kugelventil

Leichtmetall

--- €

### Ventilstück Einhand



mit Kupplungsanschluß,  
3/4" Griffstück und Einhandschiebeventil

--- €



### Handbrause Nr. 5495

mit Kugelventil und Handgriff

--- €



### Gießbrause Nr. 525

Komplett mit GeKa-Kupplungsanschluß und Aufsteckkonus

Leichtmetall

--- €

### GeKa - Vario - Gießgerät

Metall, mit dem praktischen Teleskop-Auslaufrohr für  
variable und vielseitige Gießarbeiten. Auch an unzugängli-  
chen Stellen wie Mauer-, Balkon- und Hangbepflanzungen



#### Krümmung 35°:

**6480V** Rohrlänge von 80 - 140 cm

--- €

**64150V** Rohrlänge von 145 - 245 cm

--- €



#### Krümmung 135°:

**65150V** Rohrlänge von 145 - 225 cm

--- €

### Auslaufrohre

Mit eingelegtem Schmutzsieb und Flachdichtring

**7040** 40 cm

--- €

**7060** 60 cm

--- €

**7090** 90 cm

--- €

**7120** 120 cm

--- €



**40R** 40 cm mit Kunststoff-Handgriff

--- €

**60R** 60 cm mit Kunststoff-Handgriff

--- €

**90R** 90 cm mit Kunststoff-Handgriff

--- €



**120R** 120 cm mit Kunststoff-Handgriff

--- €



**Fächerdüse Nr. 528 A**

für Freilandgießgerät Nr. 531  
und Gießbrause Nr. 525

--- €



**Spritzdüse 83K**

Messing mit GeKa-Kupplung

--- €



**Brausekopf 5000**

aus Chromnickelstahl,  
Siebloch 0.8mm, Sieblochscheiben-Ø 10cm

**5000** ¾ " IG

--- €



**Brausekopf 5050**

aus Messing, mit Gummiring  
Siebloch 0.8mm, Sieblochscheiben-Ø 9.5cm

**5050** ¾ " IG

--- €



**Brausekopf 7922**

aus Aluminium, Sieblochscheiben-Ø 7.5cm  
für Gießgerät Nr. 5480, Siebloch 0.7mm

--- €



**Gießkopf 169 LM**

Leichtmetall, Sieblochscheiben-Ø 3cm

**169 LM** Leichtmetall, Siebloch 0.7mm

--- €



**Gießkopf**

Sieblochscheiben-Ø 5cm

**407 A** Aluminium, Siebloch 0.7mm

--- €

**410 A** Aluminium, Siebloch 1.0mm

--- €



**407 K** Kunststoff, Siebloch 0.7mm

--- €

## GeKa plus Gewindestücke



### Zweiweg-Ventil 333C

mit GeKa-Schnellkupplungen mit Hahnen --- €

### Abzweigstück 334 C

wie 333C jedoch ohne Hahnen --- €



### Gewindenippel

für Topfgießgerät-Gießköpfe

430 M aus Messing --- €



### Gewindenippel

für Freilandgießgerät und Gießköpfe 199-399

430 R aus Messing --- €



### Schlauchverbindungen aus Messing

61 Schlauch Größe 1/2 " --- €

62 Schlauch Größe 5/8 " --- €

63 Schlauch Größe 3/4 " --- €

64 Schlauch Größe 1 " --- €



### Gewindestück

Messing, Aussengewinde

110A 1/2 " --- €

111A 3/4 " --- €

113A 1 " --- €

114A 1 1/4 " --- €



### Gewindestück

Messing, Innengewinde

110I 1/2 " --- €

111I 3/4 " (für Wasserhahn 1/2 " ) --- €

113I 1 " (für Wasserhahn 3/4 " ) --- €

114I 1 1/4 " --- €

116I 1 1/2 " --- €



### Schlauchstück

Messing

101 Schlauch Größe 1/2 " --- €

102 Schlauch Größe 5/8 " --- €

103 Schlauch Größe 3/4 " --- €

104 Schlauch Größe 1 " --- €

106 Schlauch Größe 1 1/4 " --- €



### Schlauchstück

Messing, mit schraubbarer Schlauchfassung  
keine Schlauchbandage nötig

<b>101x</b>	Schlauch Größe ½ "	---	€
<b>103x</b>	Schlauch Größe ¾ "	---	€



### Winkelschlauchstück 90°

Winkeltülle 360° drehbar

<b>101W</b>	Schlauch Größe ½ "	---	€
<b>103W</b>	Schlauch Größe ¾ "	---	€



### Kugelauslaufventil (Wasserhahn)

Messing vernickelt, Hebel Aluminium Druckguss, blau

<b>3501</b>	Eingang: ½ " Ausgang: ¾ "	---	€
<b>3503</b>	Eingang: ¾ " Ausgang: 1 "	---	€



### Kugelventil

Messing, Knebel Metall

<b>Nr. 5473</b>	¾ " AG / 1/2 " IG	---	€
<b>Nr. 5471</b>	¾ " AG / 3/4 " IG	---	€



### Kugelhahn

Messing vernickelt,

<b>Nr. 3401</b>	1/2" AG / IG	---	€
<b>Nr. 3403</b>	¾ " AG / IG	---	€
<b>Nr. 3303</b>	¾ " IG / IG	---	€
<b>Nr. 3404</b>	1 " AG / IG	---	€
<b>Nr. 7704</b>	1 " IG / IG	---	€
<b>Nr. 3406</b>	1 1/4 " AG / IG	---	€



### Blindkupplungen 118

passend zu allen GeKa- Schlauch  
und Gewindestücken

---



### Hochleistungsdichtringe

für alle GeKa-Kupplungen

<b>200 C</b>	---	---	€
--------------	-----	-----	---



für alle GeKa-Plus-Kupplungen (Neue Ausführung)

<b>300 C</b>	---	---	€
--------------	-----	-----	---

### Gummi-Flach-Dichtringe

<b>111D</b>	für Gewindestück 111 l	¾ "	---	€
<b>113D</b>	für Gewindestück 113 l	1 "	---	€



### **Schlauchbandagen**

Packungsinhalt: 50 Stück

#### **Spannbereich für Schläuche**

<b>80012</b>	12 - 20 mm	½ "	--- €
<b>80016</b>	16 - 27 mm	¾ "	--- €
<b>80025</b>	25 - 40 mm	1" + 1 1/4"	--- €

## **Dramm Gießgeräte**

### **Komplett-Gießgerät**

Aluminiumrohr, Messing-Kugelventil,  
Schlauchkupplung, Kunststoff-Gießkopf mit 400 Löcher.  
Anschluss: GeKa



Länge 50cm	--- €
Länge 70cm	--- €
Länge 85cm	--- €

### **Auslaufrohre**

aus Aluminium, US-AG - 3/4" IG



Länge 40cm	--- €
Länge 60cm	--- €
Länge 75cm	--- €

### **Moosgummi-Zusatzgriff**

Sehr komfortabler und angenehmer  
Griff zur Einhandbedienung



Länge 17cm, 3/4" AG/IG	--- €
------------------------	-------

### **Einhandventil**

Komfortables Kugelventil zur Einhandbedienung  
-Mit Daumen stufenlos regelbar  
-Gusseisen verzinkt mit Messinggewinde  
-Außenseite Gummi



Max. Durchfluss 41 L/min, 2,75 bar, Gewicht: 250 g  
3/4" AG/IG

---	--- €
-----	-------

### **Messing-Kugelventil**

3/4" AG/IG



---	--- €
-----	-------

### **Adapter schwarz**

Kupplung mit US-Aussengewinde und 3/4" IG.  
Zum Anschluss von Dramm-Gießköpfen  
an 3/4" Anschlüsse.



US AG - 3/4" IG	--- €
-----------------	-------

### **Adapter grau**

Kupplung mit US-Innengewinde und 3/4" AG.



US IG - 3/4" AG	--- €
-----------------	-------



### **Gießkopf Standard**

Kunststoff-Gießkopf mit ca. 400 Öffnungen.  
Anschluss: US-Innengewinde.

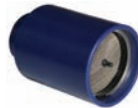
schwarz	normaler Gießwinkel	-.. €
---------	---------------------	-------



### **Gießkopf fein**

Aus ABS-Kunststoff mit ca. 1000 Öffnungen.  
Anschluss: US-Innengewinde.

grün	schmaler Gießwinkel	-.. €
rot	normaler Gießwinkel	-.. €
orange	breiter Gießwinkel	-.. €



### **Hochdruck-Gießkopf**

Sehr weicher Wasserstrahl durch  
Luftbeimischung bei hoher Durchflussmenge  
Für Schläuche von 3/4 bis 1 Zoll  
Anschluss: US-Innengewinde.

blau		-.. €
------	--	-------

## **Gardena**



Hahnstück	1/2 "	-.. €
Hahnstück	3/4 "	-.. €
Hahnstück	1"	-.. €
Schlauchstück	1/2 "	-.. €
Schlauchstück	3/4 "	-.. €
Kupplung		-.. €

### **Gardena - Verteiler**

Die Ausgänge lassen sich stufenlos regulieren.  
Eingang: 3/4" Innengewinde  
Ausgänge: Gardena Steckkupplung oder 3/4" Außengewinde

2-Wege-Verteiler	-.. €
4-Wege-Verteiler	-.. €