

Metallsteckkupplung GEKA-ideal

Material: Messing verchromt,
kompatibel zu Gardena Steckkupplungen,
Größere Durchflusskapazität da dünnwandiger als
Kunststoffkupplungen.



Zweiwegeventil 331X

Anschluss: 3/4 " Innengewinde --- €

Schlauchstück

701X 1/2 " (13mm) --- €

702X 5/8 " (16mm) --- €

703X 3/4 " (19mm) --- €

Schlauchstück - Wasserstopp

nicht mit Gardena kompatibel

741X 1/2 " (13mm) --- €

742X 5/8 " (16mm) --- €

743X 3/4 " (19mm) --- €

Schlauchverbinder

761X 1/2 " (13mm) --- €

762X 5/8 " (16mm) --- €

763X 3/4 " (19mm) --- €

Hahnstecker mit Innengewinde

710X 1/2 " IG --- €

711X 3/4 " IG --- €

713X 1" IG --- €

Gerätestecker mit Aussengewinde

709AX 3/8 " AG --- €

710AX 1/2 " AG --- €

711AX 3/4" AG --- €

Verbindungsstecker

717X Kupplung --- €

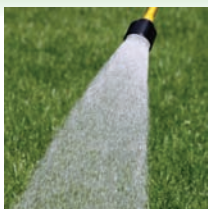
Y-Abzweigsstecker

777X --- €

Spritzdüse

781K CH-GEKA-ideal --- €

per Stück



Gießkopf Standard

Kunststoff-Gießkopf mit ca. 400 Öffnungen.
Anschluss: US-Innengewinde.

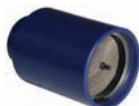
schwarz	normaler Gießwinkel	-.. €
---------	---------------------	-------



Gießkopf fein

Aus ABS-Kunststoff mit ca. 1000 Öffnungen.
Anschluss: US-Innengewinde.

grün	schmaler Gießwinkel	-.. €
rot	normaler Gießwinkel	-.. €
orange	breiter Gießwinkel	-.. €



Hochdruck-Gießkopf

Sehr weicher Wasserstrahl durch
Luftbeimischung bei hoher Durchflussmenge
Für Schläuche von 3/4 bis 1 Zoll
Anschluss: US-Innengewinde.

blau		-.. €
------	--	-------

Gardena



Hahnstück	1/2 "	-.. €
Hahnstück	3/4 "	-.. €
Hahnstück	1"	-.. €
Schlauchstück	1/2 "	-.. €
Schlauchstück	3/4 "	-.. €
Kupplung		-.. €

Gardena - Verteiler

Die Ausgänge lassen sich stufenlos regulieren.
Eingang: 3/4" Innengewinde
Ausgänge: Gardena Steckkupplung oder 3/4" Außengewinde

2-Wege-Verteiler	-.. €
4-Wege-Verteiler	-.. €

