

## Bekleidung



### Regenjacke Gammatex®jobline



Wind- und wasserdicht nach EN 343/3-3, 2-Wege-Frontreißverschluss bis Kragenende abgedeckt mit durchgehenden Klettverschluss, atmungsaktiv, verstellbare Kapuze mit Schirm im Kragen  
2 Brust-, 2 Seitentaschen, 1 Napoleontasche  
extrem reißfest. Farbe grün

Größen M-L	--- €
Größen XL-XXL	--- €

### Wärmefutter

Stepp-Wärmefutter mit Innentasche für Gammatex®jobline Regenjacke  
M-XXL



### Latzhose Gammatex®jobline

Wind- und wasserdicht nach EN 343/3-3, atmungsaktiv, Brustlatztaschen, Stifthalter, Seitentasche  
Zollstocktasche, Frontreißverschluss, Beinenden verstellbar  
Beine kniehohe Abfütterung zur Verstärkung  
Elastikträger mit Fix-Lock-Schnallen, Farbe grün

Größen M-L	--- €
Größen XL-XXL	--- €



### Regenjacke Flexothane



aus elastischer Strickware mit Beschichtung aus Polyurethan auf der Außenseite. Wind- und wasserdicht nach EN 343 Klasse 3, verschweißte Nähte, mit Kapuze, Reißverschluss und Druckknopf. Farbe olivgrün

Größen M-XXL	--- €
--------------	-------

### Latzhose Flexothane



Material wie Flexothane Regenjacke. Mit Gummizug und Beinverengung. Farbe olivgrün

Größen M-XXL	--- €
--------------	-------



## Warnweste

mit Reflexstreifen, Bauchweite univerell verstellbar mit Ringverschluss

Größe universell	--- €
------------------	-------



## Pflanzenschutz-Overall



### Overall Gammatex® COMFORT

Mehrweganzug Pflanzenschutz EN 32781  
Wind- und wasserdicht nach EN 343/3-3,

2-Wege-Frontreißverschluss mit Klettdeckung – extra hoch angesetzt, dadurch Schutz auch in Sitzposition.  
Kapuze mit Kordelzug im Kragen,  
2 eingesetzte Brusttaschen mit verdecktem Eingriff,  
Arm- und Beinöffnungen verstellbar  
Farbe: petrol

Größe M - L --- €

Größe XL - XXXL --- €



### Gammatex Reparaturset

Stoffabschnitt (15 x 20 cm) und  
Spezialkleber zur Instandsetzung  
von mechanischen Beschädigungen.

--- €



### Tyvek® Classic Plus

#### **Schutzoverall Kat III Typ 4,5,6, weiß/blau**

Material ist abweisend gegenüber wasserbasierenden Flüssigkeiten und Sprühnebel, Hohe Atmungsaktivität durch Luft- und Wasserdampfdurchlässigkeit, Kapuzenform und Gummizug um die Kapuze ermöglichen optimalen Sitz in Verbindung mit einer Atemschutzmaske, Dichter Maskenabschluss, Tyvek®-Reißverschluss, Gummizug an Arm- und Beinabschlüssen, Daumenschlaufen.

Genormt nach Kategorie III EN14605

Typ 4 EN ISO13982-1 Typ 5 EN13034

Typ 6 EN1073-2 EN14126 EN1149-5

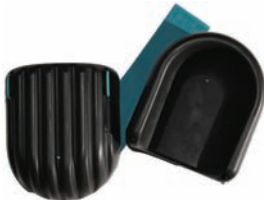
weiß, Größe L --- €

weiß, Größe XL --- €

weiß, Größe XXL --- €

## **Knieschoner**

Gärtnerform mit Riemen  
für feuchten und unebenen Untergrund



Schalenform, PU-Schaum Leistungsstufe 2 --- €



Polyester, ultraleicht mit EVA-Polsterung --- €